

1月からは本格的に雪に閉ざされる季節ですが、館のサケたちは元気です。暖かい格好をして、屋外で真冬のエサやりを楽しみませんか？館内では、切り絵でサケを手作りするイベントに参加するのが今年の冬のオススメです

さけ科学館1月のイベント



※「わくわくたいけん」は申込不要！無料！で気軽に体験できる、ちょっと楽しいイベントです。土曜か日曜の昼過ぎに来館すれば、参加できます。

さけ科学館キャラクターのチェッポくんのメールマガジン【チェッポだより】では、さけ館の楽しい情報がメールで届きます。

ホームページからお申し込みできます。又は、

さけ科学館応援キャラクター
ちびリンカ

※ わくわくたいけん サケたちのエサやり

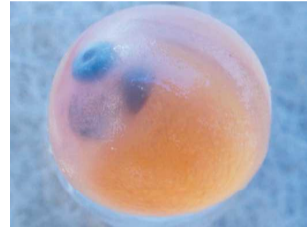
真冬でもさけ科学館のサケたちは元気です！雪の中でも元気にエサを食べるサケたちに、エサをあげることができます。

- 日時: 1月21日(土) / 14:00
- 場所: さけ科学館本館集合
- 対象: どなたでも(小学校低学年以下の方は保護者同伴)

申込不要

季節展示

「サケの発眼卵」「サケの赤ちゃん」「サケ稚魚の群泳」



●「サケの発眼卵」
展示中～1月中旬まで



●「サケの赤ちゃん」
展示中～2月上旬まで



●「サケ稚魚の群泳」
1月中旬～5月5日まで

かじさやか切り絵展～溪流の華

かじさやかさんは、市内在住の漫画家さんで、さけ科学館応援キャラクター「リンカちゃん」をデザインしてくれたことでも馴染みがありますが、切り絵作家としても活躍されています。今回は、水に関係した、素敵な切り絵を集めて展示会をします。

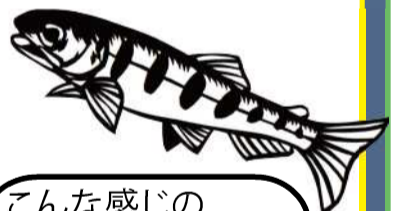
- 日時: 12月21日(水)～2012年1月20日(金) ※最終日1月20日は16時で展示終了となります。休館日:月曜日(祝日の場合は次の平日)、12/29～1/3
- 場所: さけ科学館本館展示ホール



サケの切り絵を作ってみよう **申込必要**

サケの体のつくりを学び、デザインから切り絵を作ります。切り絵作家のかじさやかさんが講師をします。

- 日時: 1月7日(土) / 10:00～12:00
- 場所: さけ科学館実習館
- 対象: 小学校4年生以上(小学生は保護者同伴)
- 定員: 作る人10人
- 費用: 300円(保険代含む)
- 持ち物: カッターナイフ、筆記用具
- 申込方法: 申込が必要です。**往復はがき**、または**E-メール**に、以下の3点を記入してお申し込み下さい。
1. 希望する実習名 2. 参加者全員の名前と子どもの学年 3. 代表者の住所と電話番号
申込切:12月27日(火) 必着(定員を越えた場合は抽選) (E-メールの場合は電話番号のみで構いません)



こんな感じの切り絵をつくります

西岡公園自然調査報告展

西岡公園の子ども調査隊「ヤンマ団 & 魚組」の活動を、子どもたちが一生懸命作った楽しい展示で紹介します。

- 日時: 1月22日(日)～2月25日(土)
※期間中月曜休館
- 場所: さけ科学館



西岡公園自然調査報告会

ヤンマ団 & 魚組の1年間がんばった活動の成果を、子どもたちが報告します。

- 日時: 1月22日(日) / 13:00～15:00
- 場所: さけ科学館実習館
- 対象: どなたでも